



PARTAGEONS LE GOÛT D'ENTREPRENDRE

PROGRAMME D'ACCOMPAGNEMENT & ATELIERS 2024

CONSEIL EN CRÉATION ET DÉVELOPPEMENT D'ENTREPRISES



**LA FABRIQUE
DU WEB**
L'ÉCOLE DES ENTREPRENEURS 2.0

SOMMAIRE

01 Présentation de La Miel

02 Notre offre d'accompagnement



03 Parcours de formation

06 Les Permanences

07 La Fabrique du Web



12 Les Essentielles : Incubateur Féminin

15 Témoignages d'entrepreneurs



16 Notes

17 Rendez-vous



PARTAGEONS LE GOÛT D'ENTREPRENDRE

QUI SOMMES NOUS ?

La Miel est une association dont l'objet est l'accompagnement à la création et au développement des TPE du territoire de Plaine Commune.

ADHÉRER À LA MIEL, C'EST :

- Un accompagnement personnalisé avec un conseiller.
- Des formations pour votre business plan (de l'étude de marche au prévisionnel financier).
- Des ateliers d'informations sur les statuts juridiques, la fiscalité, les charges sociales, les risques...
- Des permanences individuelles avec un avocat, expert-comptable, assureur, INPI...
- Des conférences thématiques et témoignages
- Des bureaux ou ateliers à la Pépinière de La Courneuve.

À QUI S'ADRESSENT NOS SERVICES ?

Tout public, résident ou entreprise installée, sur le territoire de Plaine Commune (Aubervilliers, Epinay sur Seine, L'île Saint Denis, La Courneuve, Pierrefitte sur Seine, Saint Denis, Saint Ouen, Stains et Villetaneuse.

COMMENT BÉNÉFICIER DE CET ACCOMPAGNEMENT ?

Afin de bénéficier de l'intégralité de nos services, une adhésion annuelle* vous sera demandée, contactez nous au 01.48.09.53.00.

L'adhésion inclut le suivi individuel, les permanences, les conférences et les formations obligatoires dans le cadre de votre accompagnement.

En complément de cette offre, il sera possible d'approfondir vos connaissances grâce à nos ateliers et événements spécialisés.

*50€ pour les créateurs et 80€ pour les dirigeants d'entreprises déjà créés.
Les bénéficiaires du RSA sont exonérés de l'adhésion.

ACCOMPAGNEMENT



Vous souhaitez lancer votre projet ?

Vous souhaitez booster le développement de votre entreprise ?

Entrez dans un parcours d'accompagnement de 4 mois renouvelable. Après un **diagnostic 360°** avec un conseiller et une feuille de route, bénéficiez d'un suivi dans la mise en œuvre de votre plan d'action pour :

SUIVI INDIVIDUEL



- Créer ou reprendre une entreprise
- Booster votre chiffre d'affaire
- Financer la croissance de votre entreprise
- Anticiper et surmonter les difficultés
- Faire connaître votre entreprise à travers des actions de communication et marketing
- Favoriser la réussite d'un plan de développement commercial ou de pérennisation
- Accompagner l'évolution de l'activité ou du statut de l'entreprise

COLLECTIF

- Ecole du numérique : faire son site internet, être visible et vendre sur le web
- Incubateur 100% femmes entrepreneures
- Ateliers pointus (marketing, levée de fonds, marchés publics, ventes etc...)



RÉSEAU



- 1 événement annuel de rencontres d'affaires entre les entreprises locales (TPE, PME, associations, grands comptes)
- Afterworks, événements réseautage et mises en relation
- Mentorat entrepreneurial
- Mise en avant de nos entrepreneurs dans nos communications
- Participation aux stands et foires

Consultez l'ensemble de nos événements en cours sur notre [site internet](#) ainsi que notre page [Eventbrite/LaMiel](#)

LES FORMATIONS

Incluses dans l'adhésion

Parcours obligatoire

ÉTUDE DE MARCHÉ : TESTER & VALIDER SON OFFRE

- Faire une étude de marché, agile, rapide et concrète
- Définir son offre et les caractéristiques des produits et services proposés.
- Valider l'opportunité et le modèle économique de son projet.
- Découvrir les différents types de Business model.
- Confirmer l'existence d'un besoin et d'une demande client
- Récolter des informations quantitatives et qualitatives sur son marché.
- Connaître, comprendre et quantifier sa ou ses cible(s).
- Identifier la concurrence directe et indirecte.
- Intégrer les enjeux environnementaux et sociaux dans sa stratégie.
- Réaliser des simulation de lancement.



DATES



LE 30/01 ET LE 09/02 - 9H À 17H30

LE 05/03 ET LE 19/03 - 9H À 17H30

LE 04/06 ET LE 21/06 - 9H À 17H30

LE 01/10 ET LE 15/10 - 9H À 17H30



Pour ne manquer aucun rendez vous et formations, une page est dédiée dans ce livret pour les y noter ! 🤔

LES FORMATIONS

Incluses dans l'adhésion

Parcours obligatoire

PITCHER & PROSPECTER EFFICACEMENT

- Travailler son argumentaire et élaborer un message en fonction de ses objectifs.
- Concevoir sa stratégie de prospection commerciale.
- Connaître les réseaux sociaux professionnels et les outils digitaux.
- Questionner pour comprendre les besoins explicites et implicites.
- Développer la relation de fidélité.
- Obtenir des RDV et les réussir.
- Savoir négocier une vente et conclure.



DATES



LE 22/02 ET LE 23/02 - 9H À 17H30

LE 11/04 ET LE 12/04 - 9H À 17H30

LE 27/06 ET LE 28/06 - 9H À 17H30

LE 24/10 ET LE 25/10 - 9H À 17H30

Pour ne manquer aucun rendez vous et formations, une page est dédiée dans ce livret pour les y noter ! 😊

LES FORMATIONS

Incluses dans l'adhésion

Parcours obligatoire

TROUVER DES FINANCEMENTS FAIRE SON PRÉVISIONNEL FINANCIER

- Connaître les clefs d'un Business plan réussi.
- Comprendre les outils de pilotage indispensable pour la création d'entreprise.
- Connaître et rechercher les sources de financements possibles.
- Acquérir les compétences nécessaire au suivi de la comptabilité de l'entreprise.
- Savoir présenter les outils financier à un financeur.
- Définir son prix de vente et son prix de revient.
- Définir des hypothèses de chiffre d'affaires.
- Construire un plan de test réalisable à court terme.



DATES



LE 14/03 ET LE 15/03 - 9H À 17H30

LE 16/05 ET LE 17/05 - 9H À 17H30

LE 11/07 ET LE 12/07 - 9H À 17H30

LE 07/11 ET LE 08/11 - 9H À 17H30



Pour ne manquer aucun rendez vous et formations, une page est dédiée dans ce livret pour les y noter ! 🗓️

LES PERMANENCES

RDV individuels avec les experts

Incluses dans l'adhésion



JURIDIQUE
1 fois par mois

ASSURANCE
1 fois par mois

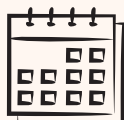
COMPTABLE
1 fois par mois

INPI
1 fois par mois



La Miel organise périodiquement des permanences d'expert pour tous ses dirigeants adhérents. Ces permanences de 30 minutes ont pour objectif de répondre à vos questions comptables, juridiques, relatives aux risques professionnels de votre activité ou à la propriété intellectuelle de vos créations.

Néanmoins, elles ne peuvent se substituer à une véritable consultation en cabinet (rédaction d'actes juridiques...)



Les dates sont disponibles sur notre site internet

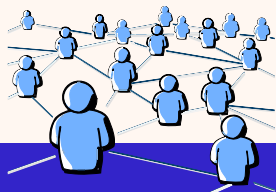
<https://www.lamiel.org/>

LA FABRIQUE DU WEB

Programme des ateliers numériques & médialabs 2024

Pour les entrepreneurs de Plaine Commune

Diagnostic numérique - Création de site web - Réseaux sociaux - Création de contenus - Recherche de financements - Stratégie de communication...



NOS OBJECTIFS NUMÉRIQUES :

- Lutter contre la fracture numérique des entrepreneurs
- Accompagner vers l'autonomie numérique (gestion des réseaux, maîtrise des outils web...)
- Accompagner les entrepreneurs dans leurs digitalisation
- Aider les entrepreneurs à bâtir une stratégie à réussir sur le web
- Donner les clés pour être présent et vendre en ligne

NOS ACTIONS NUMÉRIQUES :



Diagnostic



Ateliers pratiques



Suivi

COMMENT BÉNÉFICIER DE CET ACCOMPAGNEMENT ?

- Les porteurs de projet de Plaine Commune, habitants des QPV ou à proximité
- Les dirigeants de TPE de Plaine Commune situés en QPV ou à proximité
- Diagnostic offert



LES ATELIERS

Voici la programmation de nos ateliers en 2024. Une ou plusieurs thématiques vous intéressent ? Inscrivez vous !



lafabriqueduweb2.0@lamiel.org



06 70 51 64 89



<https://lafabriqueduweb.org/>

CRÉATION SITE INTERNET & RÉFÉRENCIEMENT WEB

- Connaître les différents outils de création de site web
- Connaître les bases de WordPress et autres.
- Connaître le contenu et les fonctionnalités d'un site internet
- Connaître ce que signifie référencement naturel, SEA
- Savoir mettre en place les stratégies pour remonter en première page des moteurs de recherches.



DATES



LE 06/02 ET LE 08/02 - 9H À 17H30

LE 16/04 ET LE 18/04 - 9H À 17H30

LE 11/06 ET LE 13/06 - 9H À 17H30

LE 17/09 ET LE 19/09 - 9H À 17H30

LE 12/11 ET LE 14/11 - 9H À 17H30



LES ATELIERS

CRÉATION DE VISUELS & RÉSEAUX SOCIAUX

- Appréhender le panorama réseau sociaux pour son activité
- Stratégie pour attirer des prospects, clients
- Créer, programmer du contenu pour les réseaux sociaux :
- Rédaction grâce à l'IA (Chat GPT)
- Création de l'identité visuelle grâce à Canva
- Créer différents supports visuels web et imprimables
- Gestion et animation d'une communauté



DATES



LE 13/02 ET LE 15/02 - 9H À 17H30

LE 23/04 ET LE 25/04 - 9H À 17H30

LE 18/06 ET LE 20/06 - 9H À 17H30

LE 24/09 ET LE 26/09 - 9H À 17H30

LE 19/11 ET LE 21/11 - 9H À 17H30

Pour ne manquez aucun rendez vous et formations, une page est dédiée dans ce livret pour les y noter ! 🗓️

LES ÉVÉNEMENTS

Plusieurs fois par an, nous nous retrouvons lors de cocktails et d'événements networking. Nous vous offrons la possibilité de booster votre réseau et votre visibilité lors de :

- ➔ Village de créateurs
- ➔ Marché de Noël
- ➔ Concours pitch
- ➔ Rencontres business
- ➔ Foires et salons
- ➔ Rentrée du numérique



LES ESSENTIELLES

LES ESSENTIELLES

La motivation, l'énergie et le talent des femmes qui entreprennent

Pour les entrepreneures de Seine Saint Denis

Gagnez en assurance, sautez le pas, concrétisez votre projet grâce à notre programme



LES ESSENTIELLES



LE SAVIEZ VOUS ?

Plus de la moitié des femmes qui souhaitent se lancer dans l'entrepreneuriat ne sautent pas le pas.

Comment La MIEL vous aide à lever les freins qui vous empêchent d'avancer !



ATELIERS BIEN-ÊTRE



CRÉATION DE PROJET AMBITIEUX



**DÉVELOPPEMENT DE LA POSTURE -
CONFIANCE EN SOI**



MENTORAT



LES ATELIERS

Recherche de financement



Tester son idée auprès de sa cible



Prospection commerciale



La mise en réseaux



La communication/ web marketing



L'entraînement à la vente



Pitcher son projet



4 PROMOTIONS DEPUIS 2021

TÉMOIGNAGE DE NOS ENTREPREURES

Marie CHRISTOPHE - Fondatrice de Beau 9-3

“ Je suis porteuse d’un projet qui fait le lien entre artistes, créateurs du 93 et les entreprises et institutions. Ces acteurs cohabitent, mais se côtoient trop peu alors qu’ils ont beaucoup à s’apporter”.

“Le programme des Essentielles m’a permis de donner corps au projet à un moment où je n’étais qu’à l’idéation. Grâce à un accompagnement fait de formations, de rencontres, d’un réseau, et de mentorat. Tout cela rend notre projet plus plausible et réalisable; il nous aide à endosser le costume d’entrepreneure en prenant confiance, à reconnaître sa légitimité, et savoir se positionner...”



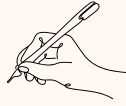
Marie AUDOUX - Fondatrice de “Fromagerie Marie”



“Mon idée était d’ouvrir un boutique qui me ressemble avec des fromage fermiers au lait cru et de saison. Pendant le Covid, j’ai débuté avec des ventes à distance à Aubervilliers. Aujourd’hui, cela fait 1 an que j’ai ouvert ma boutique.”

“La Miel m’a accompagnée dans un précédent projet, alors quand j’ai pris la décision de changer de voie, je me suis tout naturellement tournée vers mon conseiller. Ensemble, nous avons travaillé le prévisionnel, le business plan, et réfléchi à des voies de développement...”

NOTES





RENDEZ VOUS



M

Conseiller :
Date :
Heure :
Lieu :
Adresse :

M

Conseiller :
Date :
Heure :
Lieu :
Adresse :

M

Conseiller :
Date :
Heure :
Lieu :
Adresse :

M

Conseiller :
Date :
Heure :
Lieu :
Adresse :

M

Conseiller :
Date :
Heure :
Lieu :
Adresse :

M

Conseiller :
Date :
Heure :
Lieu :
Adresse :

M

Conseiller :
Date :
Heure :
Lieu :
Adresse :

M

Conseiller :
Date :
Heure :
Lieu :
Adresse :



Standard

01 48 09 53 00



Accès

20 bis rue Gabriel Péri - 93200 Saint Denis
Métro & Tramway - Porte de Paris L13 et T8
Parking Indigo Porte de Paris
Bus 153, 170,239, 253, 255, 353



Contact

contact@lamiel.org



Pépinière d'entreprise de La Courneuve

1 centre commercial La Tour
93120 La Courneuve
01 43 11 09 10

contact@pepiniere-la-courneuve.com

