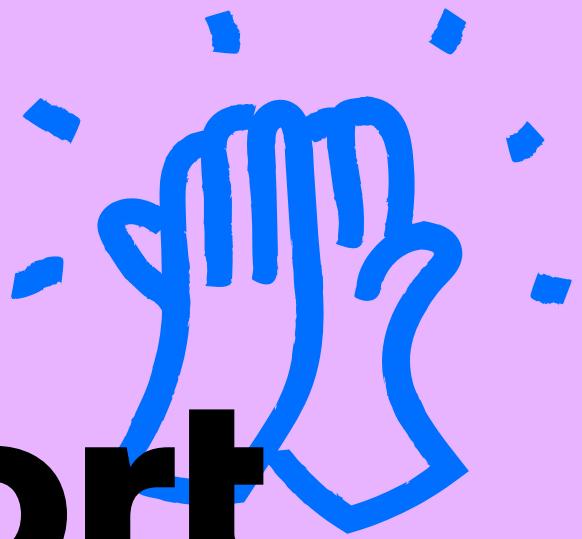


LAMIÉL



Rapport d'activité 2023

Entreprendre



Ensemble



Maison
de l'Initiative
Économique
Locale

lamiel.org

M



Il y a 25 ans, alors que Plaine Commune n'était que friches désindustrialisées et que le stade de France sortait de terre, **les élus locaux décident de créer La Miel, avec le soutien du Département et de l'Etat.** La Miel, un outil pour générer de **l'activité économique par et pour les habitants.**

En 25 ans, nous avons eu le privilège d'accompagner plus de 15 000 entrepreneurs, réaffirmant ainsi chaque année notre rôle déterminant sur un territoire où le taux de création d'entreprises est l'un des plus élevé de France. Ici, l'entrepreneuriat n'est plus réservé à une élite.

Je suis ravi de partager avec vous au fil de ces pages quelques-unes de nos réalisations remarquables, fruit du dévouement et de l'engagement sans faille de notre équipe, de nos financeurs, nos intervenants, nos partenaires et de nos ambassadeurs, qui incarnent au quotidien **les valeurs fondamentales de notre association que je souhaite aujourd'hui chaleureusement remercier.**

MOT DU PRÉSIDENT



0.0 EN QUELQUES CHIFFRES

PAGE 06

0.1 L'OFFRE D'ACCOMPAGNEMENT

PAGE 08

0.2 LES ACTIONS EN FAVEUR DE L'ENTREPRENEURIAT FÉMININ

PAGE 12

0.3 LA PÉPINIÈRE D'ENTREPRISES DE LA COURNEUVE

PAGE 16

0.4 LES ACTIONS

PAGE 18

sommaire.

Nos valeurs



• ACCUEIL UNIVERSEL

Nous accompagnons tout entrepreneur(e) de Plaine Commune ou souhaitant s'y installer, qu'il soit rêveur, ambitieux ou créateur par nécessité.

• PARCOURS PERSONNALISÉS AVEC UNE EXIGENCE DE QUALITÉ

Rendez-vous individuels, formations, réseautage... Pendant leur accompagnement à La Miel, tous adoptent une posture entrepreneuriale fondée sur la bienveillance et la coopération.

Nos ressources



- Une équipe de **10 personnes**
- Un réseau de **14 formateurs**
- **8 experts bénévoles** (experts-comptables, avocats, assureurs, banques...)
- Plus de **20 experts intervenants** en conférences

APRÈS UN DIAGNOSTIC 360, LES ENTREPRENEURS BÉNÉFICIENT :

d'un **parcours personnalisé**

d'un **plan d'action**



- Analyser le marché
- Définir la stratégie de communication et la stratégie commerciale
- Étudier la rentabilité économique
- Choisir le statut juridique, fiscal et social
- Établir un business plan
- Rechercher des financements
- Mettre en place des indicateurs d'activité dès le lancement
- Savoir pitcher et vendre son offre
- Booster son chiffre d'affaires ...



LE BEAU THÉ

TÉMOIGNAGE LE BEAU THÉ

Chez Le Beau Thé, nous fabriquons des **sachets de thé en coton personnalisables**, made in La Cité des 4000 en maîtrisant toute la chaîne de production, y compris nos propres machines. Notre technologie unique permet des productions en petites, moyennes et grandes séries, répondant à une demande que personne d'autre ne peut satisfaire. Cela attire des clients prestigieux comme Dior, Chanel, les GAFA, et même le Palais de Monaco.

Notre propre marque, Le Beau Thé, prouve notre expertise et rassure nos clients sur la qualité. Nous développons actuellement la V2 de notre modèle industriel visant à devenir un acteur européen majeur de notre segment.



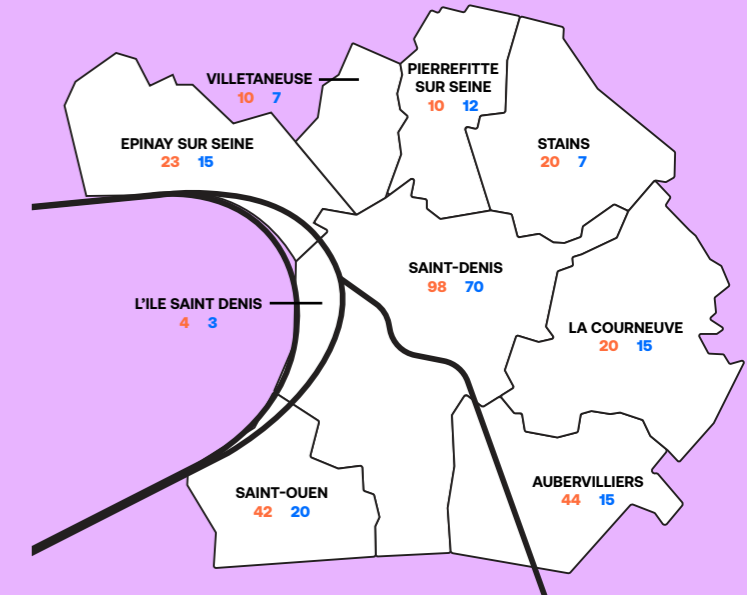
0.0

LAMIÉL EN QUELQUES CHIFFRES

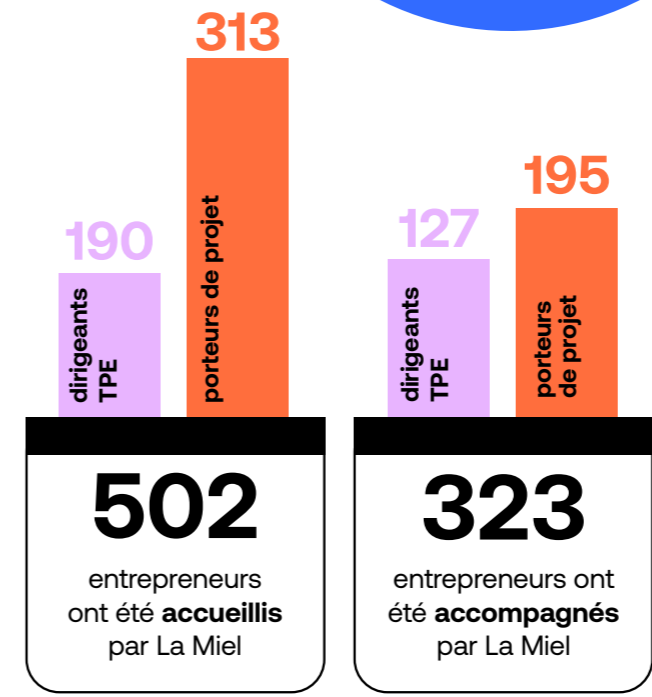
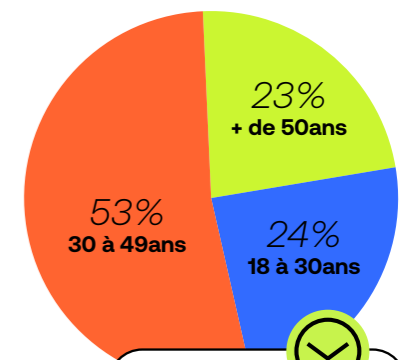
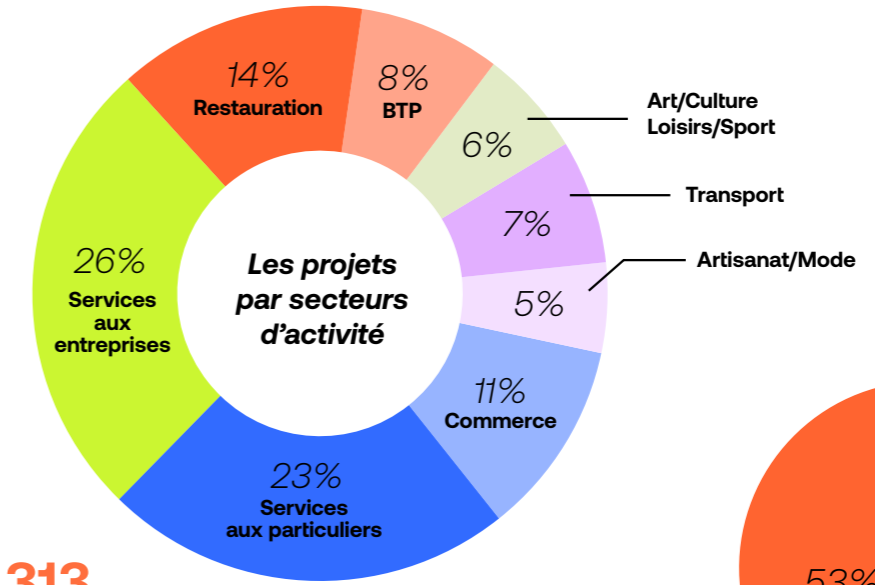
2023

Les accueils par villes

- Accueil des porteurs de projet
- Accueil des dirigeants de TPE



Accueil des entrepreneur.es

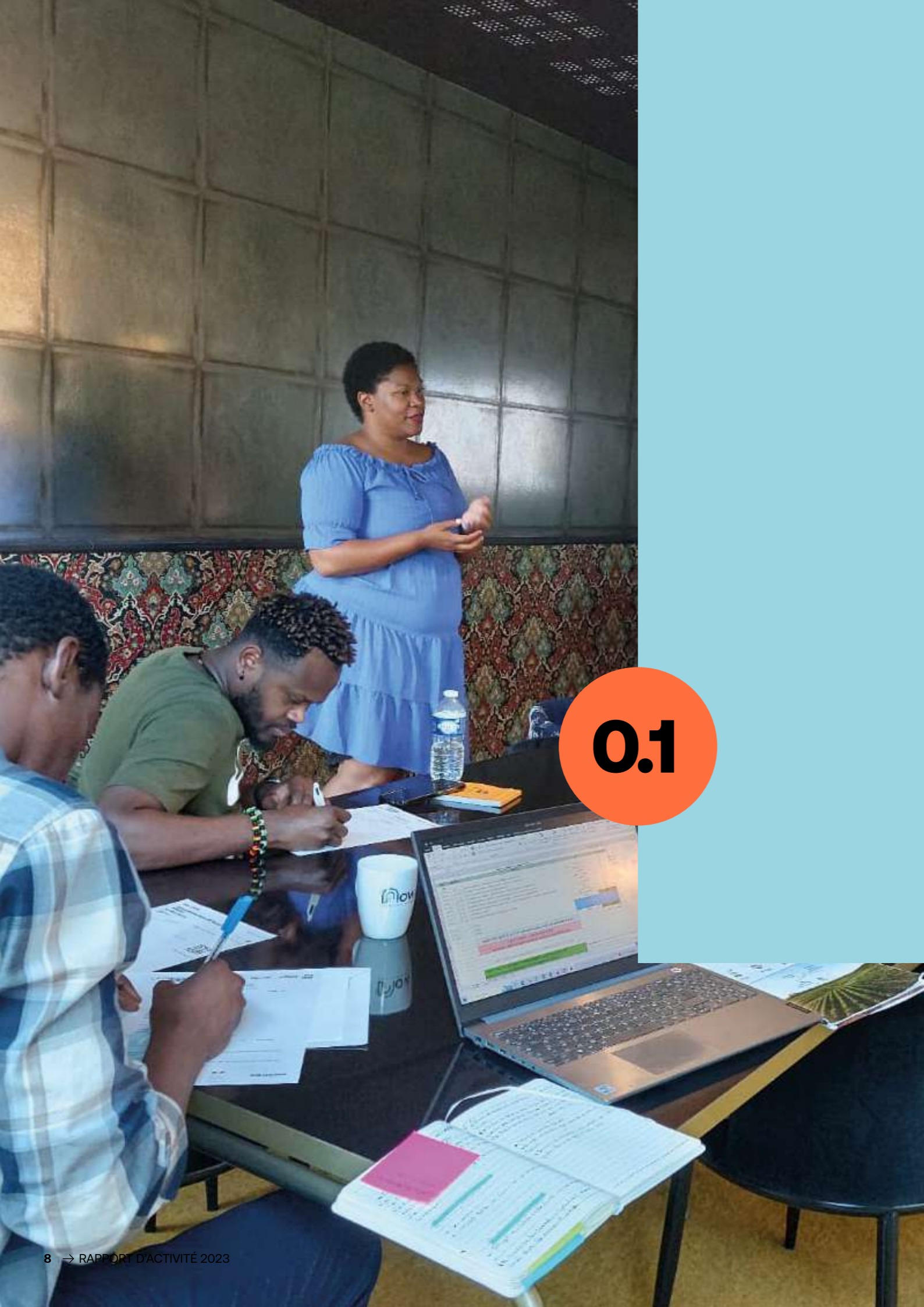


55%
Des entrepreneurs accompagnés résident en QPV

86%
de pérennité à 3 ans des entreprises

40ans
Âge moyen des personnes accueillies


57%
Femmes entrepreneures
62% porteuses de projet
52% de dirigeantes

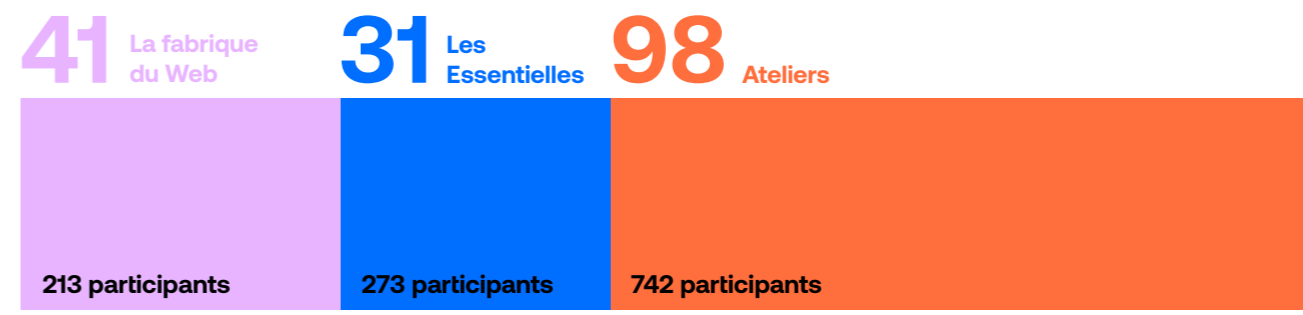


0.1

L'OFFRE D'ACCOMPAGNEMENT DE LAMIÉL

- 1 L'offre socle
- 2 L'accompagnement numérique

Les actions d'accompagnements  **656** actions effectuées en 2023 pour 2738 participants



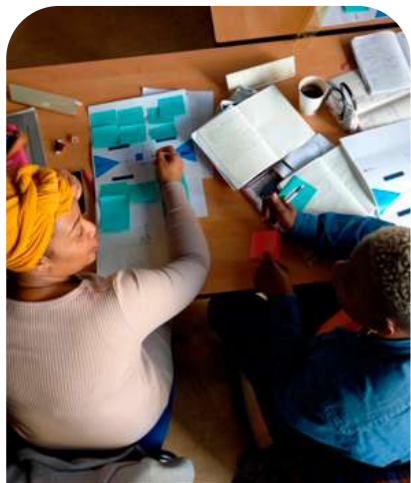
1

L'offre socle



384

rendez-vous individuels avec nos conseillers.



24

informations collectives sur le parcours de la création = 63 participants.



15

conférences d'experts = 61 participants rencontre avec banquiers, rencontre avec le service des impôts outils de gestion, growth hacking, paiements à distance, les contrats commerciaux, gagner des marchés publics.



124

rendez-vous individuels avec des experts avocats, experts comptables, assureurs, INPI.



2

matinales sur la protection sociale.



21

formations animées par des consultants 480 participants.

2

L'accompagnement numérique

La Fabrique du web

L'objectif de l'action :

Aider les entrepreneurs à développer leur activité grâce au web. La Fabrique c'est :



LA FABRIQUE DU WEB L'ÉCOLE DES ENTREPRENEURS 2.0

lafabriqueduweb.org



24 MEDIALAB

119 sessions de travail individuelles avec un expert.



15 ATELIERS NUMÉRIQUES

Marketing digital, IA, site internet, création graphique, réseaux sociaux, SEO... 91 participations.



2 FABLAB

Création de tampons, cartes de visite, packagings, goodies ou prototypes au sein de la Coopérative Pointcarré.

2 évènements :



La Rentrée du numérique du 25 au 29 septembre 2023 :

1 semaine pour maîtriser les outils numériques !

La Fabriqu'Event 2.0 : au MOB HOTEL.

Au programme : Ateliers Growthhacking, création de contenu avec chat GPT, conférence « comment construire et développer une communauté ».

L'Université Solidaire de la Communication

La Miel, partenaire de L'ISCOM, 2 jours de formations de haut niveau en communication. Cette édition était marquée par l'intervention d'une ancienne entreprise de la pépinière, Flaneurz. Le programme contenait 2 conférences et 5 ateliers pratiques.





0.2

LES ACTIONS EN FAVEUR DE L'ENTREPRENEURIAT FÉMININ

1 Les EssentiELLES

2 Le festival « Entreprendre au féminin »

1

Les EssentiELLES

Parce qu'entre paires, elles se sentent pousser des ailes, elles s'entraident, partagent leurs doutes, échangent sur leur parcours.



Un programme 100% féminin

- Accès au large réseau de partenaires
- Sessions bien-être et moments de cohésions
- Un accompagnement à la fois collectif et individuel
- Mentorat et coaching individuels
- Un espace de travail dédié
- Une dynamique collective énergisante
- Une double approche intégrant projet et développement personnel
- Ateliers co-développement, entraînements

Les chiffres

Rejoignez l'aventure unique des Essentielles où chaque femme trouve soutien et inspiration dans un cadre de sororité motivant !

- 2 promotions sur l'année à la Pépinière d'entreprises de La Courneuve
- 30 jour de formations en moyenne
- 1 soutenance finale
- 5 mois d'incubation
- 25 femmes sur 2 promotions
- 168h d'entretiens individuels

Moments phares :



Cérémonie de clôture de la promotion 3 :
06/04/2024 au Novotel Saint-Denis.



Lancement de la promotion 4 :
17/10/2023 13 femmes



TÉMOIGNAGE MARIE CHRISTOPHE

Je suis porteuse d'un projet qui fait le lien entre artistes, créateurs du 93 et les entreprises et institutions. Ces acteurs cohabitent, mais se côtoient trop peu alors qu'ils ont beaucoup à s'apporter.

Le programme des Essentielles m'a permis de donner corps au projet à un moment où je n'étais qu'à l'idéation. Grâce à un accompagnement fait de formations, de rencontres, d'un réseau, et de mentorat. Tout cela rend notre projet plus plausible et réalisable, il nous aide à endosser le costume d'entrepreneure en prenant confiance, à reconnaître sa légitimité, et savoir se positionner...

Les EssentiELLES dans les médias

Lumière sur nos EssentiELLES



Claire Berriot

Fondatrice de «Joie du Compost», elle a participé à la promo 2 des Essentielles



Sabine Vincent

Fondatrice «De carton et d'étoiles», elle vient d'intégrer la Pépinière d'entreprise



Maya Lebefvre
PROMO 4

a eu la chance d'être interviewé et de paraître dans le journal de la ville de saint Denis.



Samantha Bimbin
PROMO 3

fut lauréate des «101 femmes à Matignons» qui récompense les projets innovants.

2

Le festival « *Entreprendre au féminin* »

L'insertion professionnelle grâce à l'entrepreneuriat

Initiative de la ville d'Aubervilliers, en partenariat avec l'Adie, La Miel a organisé un programme d'accompagnement à l'entrepreneuriat en reconversion professionnelle.



AU PROGRAMME

- Festival d'ateliers sur l'entrepreneuriat.
- Forum le 29/11/2023 : rencontre avec les acteurs de l'entrepreneuriat, de la formation et de l'insertion, ateliers colorimétrie, mises en beauté pour une session de photos professionnelles offertes, massages et remise de prix à 3 femmes.





0.3

LA PÉPINIÈRE D'ENTREPRISES DE LA COURNEUVE



1 Les nouveaux visages de la pépinière



Principales activités présentes en 2023 :
Enjeux environnementaux-RSE
Marketing et digital

La pépinière d'entreprise à La Courneuve



95% taux d'occupation



50% issus de Plaine Commune
63% SDD



159 personnes fréquentent la pépinière



8,8 millions de chiffre d'affaires cumulés en 2023



12,5% de femmes parmi 40 dirigeants + incubation Essentielles



37,5

ans de moyennes d'âge

100%

pérennité à 3 ans

71%

à 5 ans

1

Les nouveaux visages de la pépinière



Véronique MANDI



Hicham ABBARI



Issam MAAROUF

Les événements marquants :

On parle d'eux dans la presse





LEVIATHAN DYNAMICS

Chez Léviathan Dynamics, nous fabriquons des **compresseurs centrifuges à vapeur d'eau pour des machines thermodynamiques qui produisent du froid et de la chaleur propres**, utilisant de l'eau plutôt que des gaz nocifs pour le climat. Nos machines, en réduisant les émissions de CO2, génèrent des dividendes climatiques, ce qui nous vaut le soutien de Team For the Planet. Installés dans une pépinière, nous bénéficions d'une solidarité entre petites entreprises, favorisant l'entraide et l'échange de solutions.

Cette collaboration enrichit notre expérience et crée une ambiance stimulante.



0.4

LES ACTIONS

1 The Human Safety Net

2 Nos événements

3 Partenaires

4 Les experts et intervenants 2023

5 L'équipe

1 The Human Safety Net

LA MIEL EST PARTENAIRE DE L'INCUBATEUR DESTINÉ AUX RÉFUGIÉS ET MIS EN ŒUVRE À L'INITIATIVE DE LA FONDATION THSN DE GENERALI.



Au cours de l'année 2023, deux promotions ont rejoint le programme d'accompagnement THSN. La promotion 5 a compté 13 personnes et la promotion 6 avec 11 personnes.

Parmi les réfugiés ayant intégré ces deux promotions l'Afghanistan et l'Ukraine étaient les pays les plus représentés.



Les rencontres du territoire de Plaine Commune

Co-organisées par Plaine Commune Promotion, La Miel et l'EPT de Plaine Commune, dans le but est de générer des échanges entre les entreprises du territoire. Organisé sur une matinée et un déjeuner, cet événement a réuni 500 personnes. Entrepreneurs, salariés, acteurs économiques, élus, institutionnels...



AU PROGRAMME

- Signatures charte entreprises-territoires : 16 nouveaux signataires ont pris des engagements envers le territoire (recrutement local, sourcing local ...)
- 461 RDVs BtoB programmés, 2 tables rondes thématiques et 4 ateliers d'experts
- Conférence-débat sur « Sport / Entreprise / Inclusion & Territoire », avec la participation de Stéphane DIAGANA, Karim Bouamrane, et Shems El Khalfaoui



Concours Pitch

A l'occasion de la Orange & Yellow Party, le traditionnel concours pitch a été organisé pour valoriser l'esprit d'entreprendre et ainsi mettre en avant les entrepreneurs qui dynamisent le territoire



Actions terrain

- Permanences dans les agences France Travail, Agences Locales d'Insertion (Illustrer avec une photo-stand)
- Accompagnement des entrepreneurs de la boutique école « la boutique en seine » et « la boutique Poincaré » : 2 boutiques physiques pour permettre d'acquérir une compréhension approfondie des rouages du commerce local. (illustrer avec photo)
- Stands dans les marchés (photo marché de Noël BEL HIVER)



4

Les experts et intervenants 2023



28 INTERVENANTS EXPERTS



NOS BÉNÉVOLES EXPERTS

ASSUREURS



M. Robby BALTIMORE

EXPERTS COMPTABLES



M. Prosper COULIDIATI



M. Madjid LHOCINE

AVOCATS



ME Nicolas FOUCHE



ME Amèle FAOUSSI



ME Anne-Laure GIRAUDEAU

INPI

MME Marie-Christine LOMBARDI

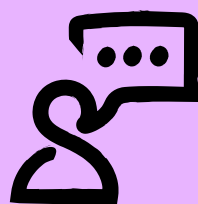
M. Eric ALEXANDRE

5

L'équipe



LAMIÉL



01 48 09 53 00
accueil@lamiel.org

Siège :
20 rue Gabriel Péri
93200 Saint-Denis

Pépinière :
1 centre Commercial La Tour
93120 La Courneuve



lamiel.org

Partageons le goût
d'entreprendre

